

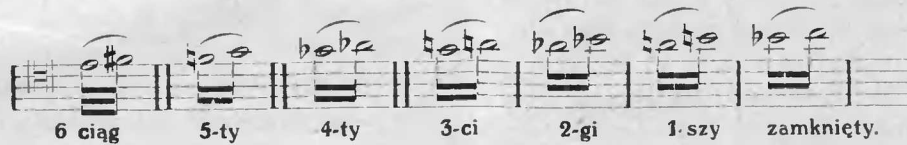
Prof. Dr. JÓZEF KOFFLER, Lwów.

# INSTRUMENTACJA.

(Ciąg dalszy)

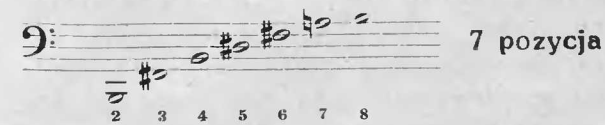
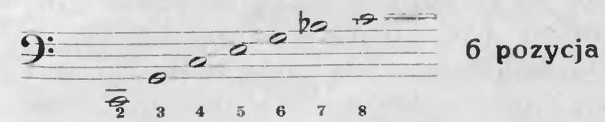
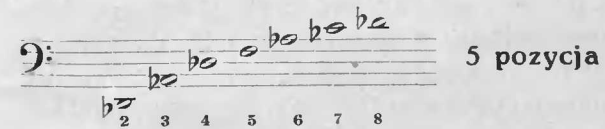
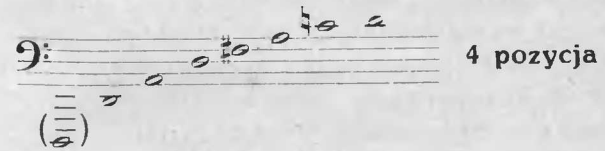
## XIV.

Najniższe tony każdej pozycji (ton 1 każdorazowej skali naturalnej) nazywamy tonami pedałowymi. Teoretycznie powinny być wszystkie siedm do zagrania aż do kontra ,E. W rzeczywistości można zagrać tylko pierwsze dwa ,B i ,A, już ,As jest bardzo niepewne, a ,G bardzo niebezpieczne. Lecz ,B i ,A należy używać ostrożnie. Berlioz radzi wprowadzać je skokiem oktawy, kwarty lub kwinty.

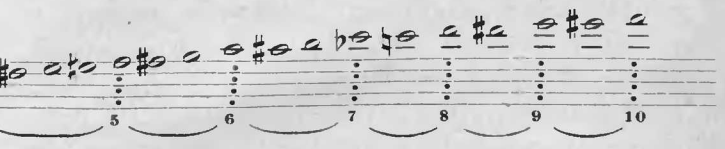


Zapotrzebowanie powietrza u puzonistów jest tak wielkie, że w forte prawie po każdej nucie muszą na nowo oddychać. O ile zaś puzonista może oszczędzać oddech wówczas potrafi tony łączyć podobnie jak każdy inny instrument. W piano puzon potrafi wytrzymać tony niewiarygodnie długo.

Im niższe tony tym powolniej odzywają się one. Tryłów przy pomocy ciągów nie używa się, najlepsze są wykonane zmiennym naciskiem warg, a zwłaszcza dotyczące tonów 8 i 9 w każdym ciągu, a więc:



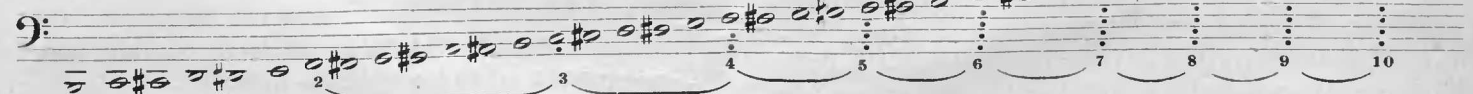
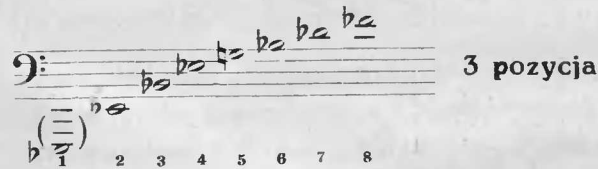
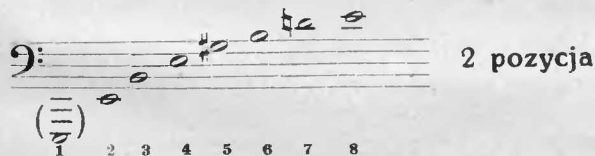
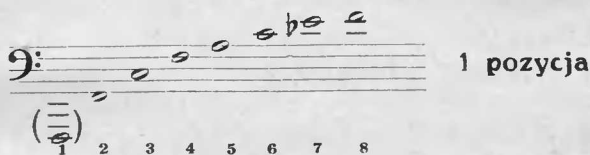
Instrument ma bajeczne brzmienie, lecz trudno na nim grać, wymaga silnych płuc i szczególnie odpowiednich warg. Obszar tonów następujący:



Dzieła specjalne: Wszystko co od czasów Bacha i Händla w partyturach znaleźć można, specjalnie u Wagnera i Ryszarda Straussa.

### Puzon basowy.

Puzon basowy podobny jest do tenorowego lecz jest o kwartę niższy:



Wszystko cośmy powiedzieli o puzonie tenorowym odnosi się również do puzonu basowego, z tym zastrzeżeniem, że należy brać wzgląd na oddech grającego. O zagranie tonów pedałowych niema mowy, już tony niższe od kontra ,Es są bardzo trudne.

### Puzon kontrabasowy.

Instrument ten brzmi o oktawę niżej od puzonu tenorowego. Oczywiście, że jeszcze trudniej na nim grać jak na basowym.

### Puzony wentylowe.

Dla celów marszowych zastąpiono ciągi mechanizmem wentylowym. Ułatwia to również technikę gry, jednak ton puzonu wentylowego nie dorównuje brzmieniu puzonu ciągowego. Wentylowe puzony mają również często mechanizmy pogłębiające, przy pomocy których niskie tony są bardziej łatwe do wykonania.

(C. d. n.)