

Prof. Dr. JÓZEF KOFFLER, Lwów.

# INSTRUMENTACJA.

(Ciąg dalszy)

## VII.

## SAKSOFONY.

Instrumenty tej grupy nazywają się według wynalazcy Adolfa Saxa. Ton w nich powstaje przez pojedynczy listek stroikowy, umocowany na ustniku podobnym do klarinetowego. Rura ma formę koniczną, t. zn. rozszerzającą się ku końcowi, dźwięcznik jest zwykle zagięty fajkowo i podobnie jak rura zrobiony z metalu.



Saksofon altowy w Es

Z wszystkich instrumentów posiada saksofon największe możliwości wyrazu. Potrafi on siłę tonu zwiększać i zmniejszać dowolnie, podobnie jak obój. Barwę posiada pełną, wibrującą i sympatyczną; przypomina wolonczelę, różek angielski i klarnet.

Technika i aplikatura jest taka sama jak w oboju.

Rodzina saksofonów rozpada się oficjalnie na cztery typy o różnej wysokości:

- saksofon sopranowy w B
- saksofon altowy w Es,
- saksofon tenorowy w B,
- saksofon barytonowy w Es.

W pisowni posiadają wszystkie mniej więcej ten sam obszar co obój, począwszy od małego b; lecz u góry sięga saksofon sopranowy i barytonowy tylko do es<sup>3</sup>, zaś altowy i tenorowy do f<sup>3</sup>;

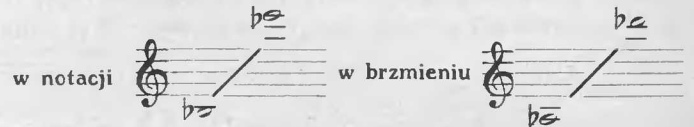


Saksofon sopranowy i tenorowy w niskich pozycjach nie brzmi szczególnie dobrze, tak że lepiej — by uniknąć katastrofy — nie wymagać najniższych tonów. Natomiast saksofon altowy i tenorowy brzmi w niskich pozycjach wybornie.

Istnieje saksofon basowy, lecz jest on za ciężki i za nadto niewygodny; zastępuje się go sarrusofonem, o którym jeszcze będzie mowa.

### Saksofon sopranowy w B.

Obszar tego instrumentu jest:

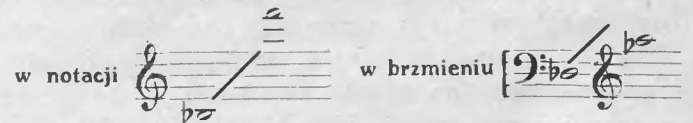


Zadanie jego polega na wzmocnieniu orkiestry dętej lub nawet czasem na zastępowaniu klarinetów.

Ton jego jest nieco krzyliwy, wskutek tego używa się go zwykle, tylko do wytrzymywania nut akordowych w piano. W orkiestrach symfonicznych nie spotyka się go.

### Saksofon altowy w Es.

Obszar tego instrumentu jest:

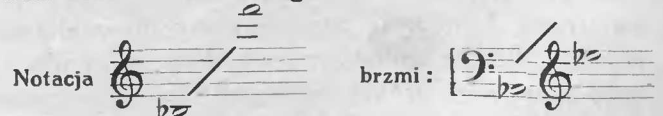


Jest to najlepszy instrument tej rodziny, który już wcześniej spotykamy w orkiestrze operowej francuskiej (Bizet: Arlesienne, Massenet: Werter). Ton jego jest nadzwyczaj wyrównany. Instrument opanowuje z łatwością wysokie tony i rozporządza zarazem pięknymi tonami niskimi. Siła jego dorównuje pięciu klarinetom. Saksofon altowy z łatwością gra szybkie biegniki i figury, tryle i pasaże. Następujących tryłów należy unikać:



### Saksofon tenorowy w B

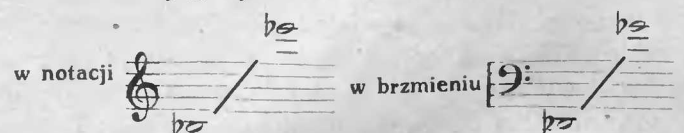
Saksofon tenorowy w B stroi o oktawę poniżej saksofonu sopranowego i ma mniej więcej obszar klarнету basowego:



Jego ton jest podobnie pełny, pod każdym względem wyrównany i dobry, jak u saksofonu altowego. Posiada on tę samą łatwość techniczną. Należy unikać pięciu najwyższych tonów.

### Saksofon barytonowy w Es.

Obszar jego jest

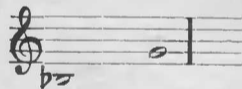


Instrument jest ciężki i niewygodny. Zadanie jego w orkiestrze dętej jest podobnie jak basowego klarnetu w orkiestrze symfonicznej. Technika jego jest trudniejsza niż u innych wyższych saksofonów.

Istnieją jeszcze inne wysokie saksofony, lecz nie używa się ich.

Kwartet saksofonów naśladuje wybornie organy. Lecz należy pamiętać, że oddech grających jest ograniczony i nie należy wymagać zbyt długo

leżących nut na jeden oddech. Również trudno na wszystkich saksofonach pianissimo wydobyć najniższych sześć tonów.



Ostatnio rozwój muzyki tanecznej zwanej jazzową wywołał olbrzymie wprost rozpowszechnienie saksofonów.

(C. d. n.)