

# INSTRUMENTACJA.

(Ciąg dalszy)

X.

## Waltornia.

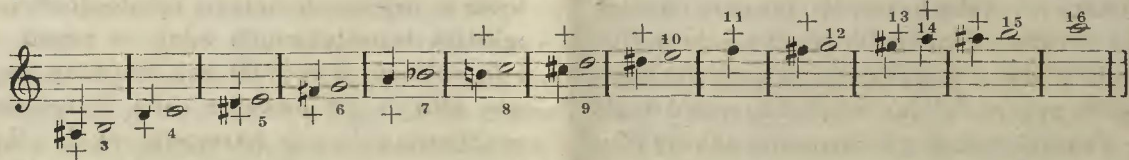
Dawniejsza waltornia zwana rogiem naturalnym ograniczała się do kilku tonów naturalnych (2 – 16). Przy pomocy pomocniczych rurek o rozmaitej długości wsuwanych w obręb rury głównej (wsadzki lub nasadzki) tworzono rozmaite tony zasadnicze z ich alikwotami.

Strój niski B	długość ruru	5,85	m
" " H	" "	5,571	"
" " C	" "	5,258	"
" Des	" "	4,963	"
" D	" "	4,685	"
" Es	" "	4,422	"
" E	" "	4,177	"

Strój F	długość ruru	3,939	"
" G	" "	3,509	"
" As	" "	3,312	"
" A	" "	3,126	"
" wysoki B	" "	2,750	"
" " C	" "	2,629	"

Najniższy możliwy ton jest więc C na rogu w niskim stroju B, brzmi jak kontra B. Najniższym tonem jest g<sup>1</sup> na rogu A, brzmi jak e<sup>1</sup>.

Do wypełnienia luk między interwałami naturalnymi posługiwano się środkiem pomocniczym, który moglibyśmy nazwać kryciem (po niemiecku *St o p f e n*, francusku *b o u c h é*). Polega to na częściowym lub całkowitem wsuwaniu ręki do dźwięcznika. Przy częściowym zyskuje się obniżenie tonów naturalnych o półton.



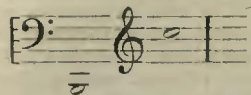
Naturalne tony 11, 13, 14 nie są czyste, można się jednak nimi posługiwać, jeżeli się je poprawia kryciem.

Wszystkie półtony uzyskane w ten sposób są bardzo dobre, a przedewszystkiem ważne z powodu

odmiennej barwy. Natomiast tony wywołane całkowitem kryciem, t. zn. obniżone o cały ton są nie do użycia.

Dzisiaj używana waltornia wentylowa

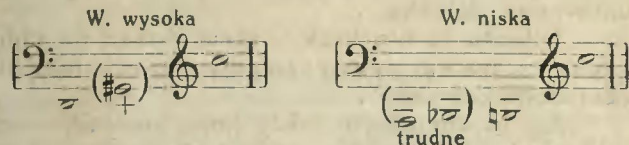
istnieje wprawdzie w rozmaitych strojach, lecz praktyka ogranicza się tylko do jednego stroju F. Jego obszar tonów według brzmienia (chromatycznie) jest następujący:



a więc 38 tonów idealnie czyстых i wyrównanych. Waltorniści od początku muszą się nastawić na partje wysokie lub niskie. Waltornista pierwszy i trzeci grają partje wysokie, drugie i czwarte niskie. Niektóre fabryki budują również odpo-

wiednio dwa typy instrumentów: wysokie (ascendants) i niskie (descendants). Różnica polega na odmiennym zadaniu 3-ciego wentyla.

Efektywny obszar tonów dla obydwóch typów jest następujący (według brzmienia):



Ton G<sub>is</sub> (+) brakuje na waltorni wysokiej.

Notacja jest transponująca, ale niejednolita. W kluczu wiolinowym pisze się o kwintę wyżej od brzmienia, w basowym o kwartę niżej.

Notacja

Brzmienie

i t. d.

i t. d.