

INSTRUMENTACJA.

(Ciąg dalszy)

XV.

Skrzydłówki i tuby.

W grupie tej panuje co do nazw poszczególnych instrumentów we wszystkich prawie językach pewien chaos*) Jedynie Francuzi nazywali je jednolicie rogami Saxa. Cechą wszystkich tych instrumentów jest rozszerzający się przebieg rury, pochodzą zaś od zapomnianych już dziś rogów klawpowych i ofikleid.

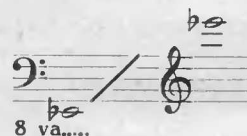
Grupa składa się z siedmiu członków:
pikolo w Es (zwane również

[kornetem) — róg Saxa sopranowy	
skrzydłówka w B (Flügelhorn) — „ „	wysoki alt
alt w Es — „ „	niski alt
tenor w B (o 3 wentylach) — „ „	baryto-
baryton w B lub C (eufonium,	[nowy
tuba basowa o 4 wentylach) — „ „	basowy
bombardon w Es lub F — „ „	kontrabas.
tuba kontrabasowa — „ „	niski kontrabasowy.

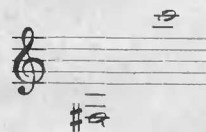
Z wyjątkiem niskich basowych instrumentów począwszy od tuby basowej, które posiadają po 4 a nawet 5 wentylów, wszystkie inne są podobne do kornetu wentylowego, mają taką samą ilość (t. zn. 3) wentylów, taką samą technikę i palcowanie.

Oczywiście zbędem przypominać, że rozmiara długość rury stwarza różnice techniczne, bo rura o długości 1'15 łatwiej się odzywa jak u tuby kontrabasowej o prawie 6 m. długości. Materiał jest jednolity, wyrabia się je z blachy mosiężnej, a cała rodzina ma imponującą przestrzeń tonową:

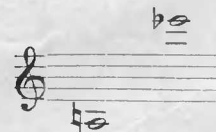
*) Zwracamy uwagę na artykuł por. kapelm. T. Szyfersa specjalnie poświęcony tej sprawie.



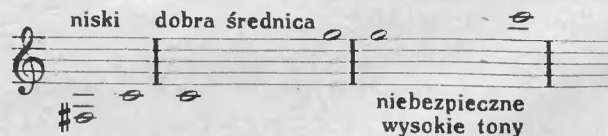
Pikolo w Es brzmi o małą tercję wyżej niż się notuje; obszar tonów w pisowni:



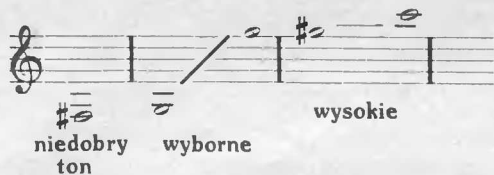
w brzmieniu:



Instrument opanowuje cały ten obszar z wielką łatwością, lecz brzmi nieco krzykliwe, tworzy on zwykle wysoki sopran w orkiestrze dętej. Oto jego registry:



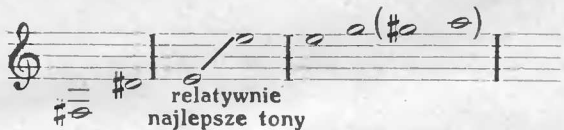
Skrzydłówka w B, ma ton miękki, soczysty, pełny, niepozbawiony poezji, i o wiele szlachetniejszy niż w tych samych pozycjach obracający się kornet. Obszar tonów i technika taka sama jak u kornetu w B.



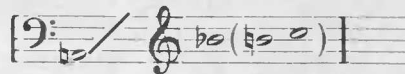
(Wszystko brzmi o cały ton niżej).

Instrument nadaje się szczególnie do wykonania melodji pełnych wyrazu.

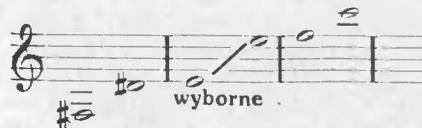
Alt w Es pod względem brzmienia jest o wiele gorszy, niż poprzednio omawiany instrument, nie nadaje się do celów melodyjnych, raczej do wypełnienia harmonicznego szczególnie przez zdolność długiego wytrzymywania jednej nuty. Obszar tonów w pisowni:



brzmi zaś:



Tenor w B ma ton o wiele swobodniejszy i piękniejszy niż alt i z łatwością zarówno schodzi w dół jak i opanowuje górne tony. Instrument nadaje się do celów melodyjnych. Obszar tonów w pisowni:



(wszystkie tony całego obszaru dobre)

w brzmieniu:



(C. d. n.)