

INSTRUMENTACJA.

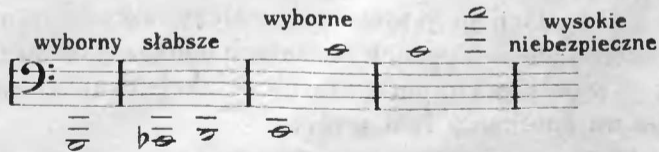
XVI.

(Ciąg dalszy)

Baryton w B zwany zwykle **tubą basową** dostał się jako jedyny z tej grupy do orkiestry symfonicznej. Przez uzupełniające wentyle może on osiągnąć takie niskie tony jak bombardon. Obszar tonów w notacji



Buduje się również instrumenty w C, które mają o dwa półtony więcej u dołu. Instrument ten notuje się zwykle nie transponująco. Oto jego registry:



Obydwie oktawy C-c' są o wybornej barwie i sile.

Nie należy jednak uważać instrumentu tego za zastępcę puzonu basowego, gdyż timbre jego jest inny i brak mu całkowicie metalicznego blasku puzonu. Mimo niskiego położenia opanowuje tuba z łatwością szybkie artykulacje i skoki. Należy pamiętać, iż z całej tej rodziny tuba ma inny sposób grania i palcowania, gdyż posiada pięć wentylów.

Bombardon w F lub Es jest członem pośrednim między tubą basową w B a kontrabasową w B i prawie zawsze porusza się razem z tą ostatnią

notacja

brzmi

w F

w Es

Tuba kontrabasowa w B ma następujący obszar tonów:

w notacji

brzmi zaś

Jak widzimy ma ona obszar tonów ograniczony, posiada jednak wyborne brzmienie, łatwość techniczną i artykulacji. (C. d. n.)

Klarnciści!

**Najlepsze stroiki ręcznej roboty
solisty orkiestr symfonicznych**

Romana Franka

w Espenthor obok Karlsbadu
ułatwią Wam napewno wykonywanie najtrudniejszych nawet partyj solowych.

Stroiki te wyrabia wymieniony z najlepszego materiału, wypróbując takowe przed wysyłką i uwzględniając życzenia zamawiających.

Wyłączne zastępstwo i sprzedaż na Polskę

JÓZEF NEGER

Przemyśl — Smolki 11.

Skr. poczt. 51.