

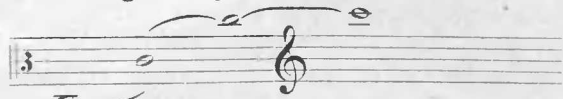
INSTRUMENTACJA.

XXI.

(Ciąg dalszy)

Altówka (wiola).

Wszystko co powiedzieliśmy o skrzypcach dotyczy również altówki, która jest naśladownictwem skrzypiec, przesuniętem o kwintę w dół. Obszar tonów można ograniczyć do trzech oktaw:



Notuje się w kluczu altowym, tony wyższe w wiolinowym.

Wiolonczela.

Instrument ma skalę z trzech oktaw i jednej tercji od C do e²:



Oczywiście, iż soliści grają wyżej.

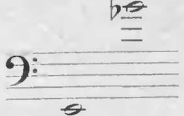
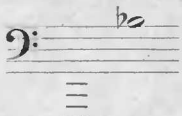
Aplikatura na wiolonczeli jest odmienna niż na skrzypcach i altówce, gdyż instrument trzyma się między kolanami, a wielkość jego wymaga większych odstępów między tonami.

Tony podwójne są możliwe, lecz nie tak łatwe jak na skrzypcach i altówce, chyba, że jeden z tonów jest na pustej strunie.

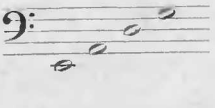
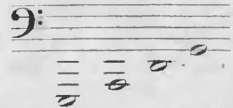
Dla wiolonczeli notuje się w kluczu basowym, tony wyższe zaś w kluczu tenorowym, niekiedy i wiolinowym; wówczas starsza praktyka pisze wyżej o oktawę.

Kontrabas.

Objętość tego najniższego instrumentu smyczkowego sięga od 1E do b^1 .

W notacji  w brzmieniu 

Ma cztery struny w następującym stroju:

notacja  brzmienie 

Dawniej kontrabas miał tylko trzy struny, ostatnio dodają piątą 1C . Aplikatura wymaga silnego napięcia palców wskutek wielkich odstępów.

Na tem kończymy przegląd wszystkich dziś używanych instrumentów orkiestralnych. W dalszym ciągu omówimy specjalne sposoby użycia poszczególnych grup i ich ustosunkowanie się wzajemne.

(C. d. n.)