

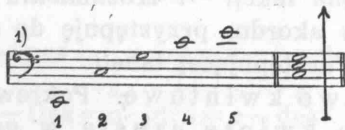
Kto miał sposobność przez dłuższy czas nauczać harmonję zbiorowo, a więc uczniów o różnym stopniu inteligencji, wykształcenia ogólnego i uzdolnienia muzycznego, ten wie dobrze, jak trudno wyuczyć djatoniczną modulację. Niemożliwym jest myśleć o jakimś uwzględnieniu indywidualności ucznia. Nauczyciel jest szczęśliwy, jeżeli uda mu się nauczyć wszystkich niezawodnie i poprawnie modulować, a rezygnuje chętnie z objawienia indywidualnych „iskier Bożych“ swoich wychowanków.

Udało mi się przy pomocy systemu Riemannowskiego skonstruować środek pomocniczy, który mechanizuje w wysokim stopniu modulowanie. Przy pomocy tego środka nawet najmniej zdolni uczniowie w bardzo krótkim czasie już z łatwością szybko i poprawnie modulują.

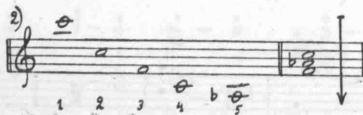
Droga moja jest następująca:

I

Na wstępie objaśniam zasadnicze podstawy dualistycznego systemu definiując akord durowy jako syntezę pierwszych pięciu alikwotów górnych:



Akord zaś mollowy wywodzę z pierwszych pięciu alikwotów dolnych:



Wprowadzam dla akordu durowego Riemannowski znak: + nad literą nuty zasadniczej, a więc w tym wypadku dla akordu C-dur: c^+ . Czyta się znak ten: „C-dur“ lub „nad c“. Ponieważ teoria dualistyczna widzi w najwyższym tonie t. zn. kwintcie akordu mollowego jego zasadniczą nutę, wprowadza ona jako symbol znak: o nad tą literą. Dla akordu z przykładu 2: c^o . Czyta się: „f-moll“ lub „pod c“. Opanowanie dwóch nazw dla każdego akordu mollowego nie sprawia uczniom trudności. Należy stawiać następujące pytania:

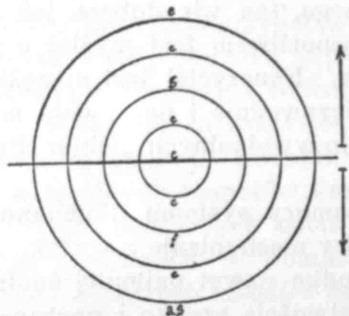
a) jak się inaczej nazywa akord np. h — moll?

Odpowiedź: f^o („pod fis“).

b) jaki akord jest np. cis („pod cis“)?

Odpowiedź: fis moll.

Dla bardziej obrazowego przedstawienia teorii dualistycznej posługuję się następującym rysunkiem wzorem fal wodnych:

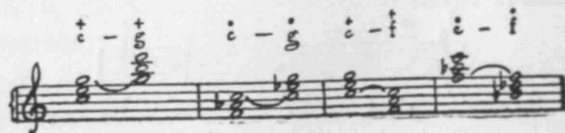


Na podstawie prawa geometrycznego, że każdy punkt na kole jest równo oddalony od środka, uczeń sam otrzymuje w kierunku dolnym akord mollowy.

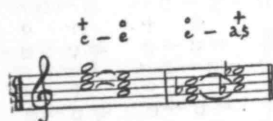
II

Po opanowaniu podwójnej nomenklatury dla akordów mollowych — zwykle po pierwszej już lekcji — i zrozumieniu przez ucznia, że znak tonowy jest symbolem akordu, przystępuję do omówienia pokrewieństwa akordów według następującej tabeli:

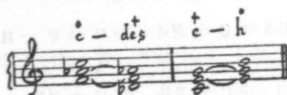
1) Pokrewieństwo kwintowe. Pokrewne są akordy, których symbole odległe są o kwintę czystą w górę i w dół. Symbole mają znaki takie same.



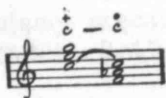
2) Pokrewieństwo tercjowe. Pokrewne są akordy, których symbole odległe są o tercję wielką w górę i w dół. Symbole są o znakach przeciwnych; znak „pod“ (o) przy górnym tonie tercji.



3) Pokrewieństwo sekundowe (nuty prowadzącej). Pokrewne są akordy, których symbole odległe są o małą sekundę w górę i w dół. Symbole są o znakach przeciwnych; znak „pod“ (o) przy dolnym tonie sekundy.



4) Pokrewieństwo tego samego tonu. Każdy akord jest pokrewny akordowi, którego symbol ma tę samą literę, lecz o znaku przeciwnym.



III

Po opanowaniu tabeli pokrewieństw przystępuję do modulowania. Modulowanie do tonacji o symbolach odległych o sekundę małą, tercję wielką i kwintę czystą w górę i w dół, (a więc i o septymę wielką, sekstę małą i kwartę czystą) jako wprost pokrewnych, nie przedstawia żadnych trudności.

$$A. a.) C - Des = \overset{+}{c} - \overset{+}{des} = \overset{+}{c} - \overset{o}{c} - \overset{+}{des}$$

$$b.) C - ges = \overset{+}{c} - \overset{o}{des} = \overset{+}{c} - \overset{o}{c} - \overset{+}{des} - \overset{o}{des}$$

$$c.) f - Des = \overset{o}{c} - \overset{+}{des} = \overset{o}{c} - \overset{+}{des}$$

$$d.) f - ges = \overset{o}{c} - \overset{o}{des} = \overset{o}{c} - \overset{+}{des} - \overset{o}{des}$$

$$B. a.) C - H = \overset{+}{c} - \overset{+}{h} = \overset{+}{c} - \overset{o}{h} = \overset{+}{h}$$

$$b.) C - e = \overset{+}{c} - \overset{o}{h} = \overset{+}{c} - \overset{o}{h}$$

$$\begin{array}{l}
\text{c.) } f - H = \overset{\circ}{c} - \overset{+}{h} = \overset{\circ}{c} - \overset{+}{c} - \overset{\circ}{h} - \overset{+}{h} \\
\text{d.) } f - e = \overset{\circ}{c} - \overset{\circ}{h} = \overset{\circ}{c} - \overset{+}{c} - \overset{\circ}{h} \\
\text{C. a.) } C - E = \overset{+}{c} - \overset{+}{e} = \overset{+}{c} - \overset{\circ}{e} - \overset{+}{e} \\
\text{b.) } C - a = \overset{+}{c} - \overset{\circ}{e} = \overset{+}{c} - \overset{\circ}{e} \\
\text{c.) } f - E = \overset{\circ}{c} - \overset{+}{e} = \overset{\circ}{c} - \overset{+}{c} - \overset{\circ}{e} - \overset{+}{e} \\
\text{d.) } f - a = \overset{\circ}{c} - \overset{\circ}{e} = \overset{\circ}{c} - \overset{+}{c} - \overset{\circ}{e} \\
\text{D. a.) } C - As = \overset{+}{c} - \overset{+}{as} = \overset{+}{c} = \overset{\circ}{c} - \overset{+}{as} \\
\text{b.) } C - des = \overset{+}{c} - \overset{+}{as} = \overset{+}{c} - \overset{+}{c} - \overset{+}{as} - \overset{+}{as} \\
\text{c.) } f - As = \overset{\circ}{c} - \overset{+}{as} = \overset{\circ}{c} - \overset{+}{as} \\
\text{d.) } f - des = \overset{\circ}{c} - \overset{\circ}{as} = \overset{\circ}{c} - \overset{+}{as} - \overset{\circ}{as} \\
\text{E. a.) } C - G = \overset{+}{c} - \overset{+}{g} = \overset{+}{c} = \overset{+}{g} \\
\text{b.) } C - c = \overset{+}{c} - \overset{\circ}{g} = \overset{+}{c} - \overset{+}{g} - \overset{\circ}{g} \\
\text{c.) } f - G = \overset{\circ}{c} - \overset{+}{g} = \overset{\circ}{c} - \overset{\circ}{g} - \overset{+}{g} \\
\text{d.) } f - c = \overset{\circ}{c} - \overset{\circ}{g} = \overset{\circ}{c} - \overset{\circ}{g} \\
\text{F. a.) } C - F = \overset{+}{c} - \overset{+}{f} = \overset{+}{c} - \overset{+}{f} \\
\text{b.) } C - b = \overset{+}{c} - \overset{\circ}{f} = \overset{+}{c} - \overset{+}{f} - \overset{\circ}{f} \\
\text{c.) } f - F = \overset{\circ}{c} - \overset{+}{f} = \overset{\circ}{c} - \overset{\circ}{f} - \overset{+}{f} \\
\text{d.) } f - b = \overset{\circ}{c} - \overset{\circ}{f} = \overset{\circ}{c} - \overset{\circ}{f}
\end{array}$$

O ile między symbolami tonacji nie zachodzi stosunek pokrewieństwa posługiwać się należy tonem pośredniczącym, t. z. tonem pokrewnym w stosunku do obydwóch tonacji. Szukanie tonu pośredniczącego udało mi się również zmechanizować za pomocą następującej abeli:

1. Tonacje o symbolach odległych o sekundę wielką w górę i w dół łączymy przy pomocy górnej kwinty, jeżeli sekunda się wznosi; zaś dolnej, jeżeli opada.

$$\begin{aligned}
 \text{a.) } C-D &= \overset{+}{c}-\overset{+}{d} = \overset{+}{c}-\overset{+}{g}-\overset{+}{d} \\
 \text{b.) } C-g &= \overset{+}{c}-\overset{\circ}{d} = \overset{+}{c}-\overset{+}{g}-\overset{+}{d}-\overset{\circ}{d} \\
 \text{c.) } f=D &= \overset{\circ}{c}-\overset{+}{d} = \overset{\circ}{c}-\overset{\circ}{g}-\overset{\circ}{d}-\overset{+}{d} \\
 \text{d.) } f-g &= \overset{\circ}{c}-\overset{\circ}{d} = \overset{\circ}{c}-\overset{\circ}{g}-\overset{\circ}{d} \\
 \text{e.) } C-B &= \overset{+}{c}-\overset{+}{b} = \overset{+}{c}-\overset{+}{f}-\overset{+}{b} \\
 \text{f.) } C-es &= \overset{+}{c}-\overset{\circ}{b} = \overset{+}{c}-\overset{+}{f}-\overset{+}{b}-\overset{\circ}{b} \\
 \text{g.) } f-B &= \overset{\circ}{c}-\overset{+}{b} = \overset{\circ}{c}-\overset{\circ}{f}-\overset{\circ}{b}-\overset{+}{b} \\
 \text{h.) } f-es &= \overset{\circ}{c}-\overset{\circ}{b} = \overset{\circ}{c}-\overset{\circ}{f}-\overset{\circ}{b}
 \end{aligned}$$

2. Tonacje o symbolach odległych o tercję małą w górę i w dół łączymy przy pomocy tonu, który uzupełnia tę tercję na akord durowy lub mollowy, a więc dla tercji $c-es$ następująco: $c-es-\boxed{g}$ lub $\boxed{as}-c-es$; dla tercji zaś $c-a$ następująco: $\boxed{f}-a-c$ lub $a-c-\boxed{e}$. Dla każdej modulacji otrzymujemy więc dwie drogi. (Ogólnie można powiedzieć, że lepszą jest ta, która ma pokrewieństwo kwinty na końcu).

$$\begin{aligned}
 \text{a.) } C-Es &= \overset{+}{c}-\overset{+}{es} = \overset{+}{c}-\overset{+}{g}-\overset{\circ}{g}-\overset{+}{es} \text{ lub} \\
 &\qquad \qquad \overset{+}{c}-\overset{\circ}{c}-\overset{+}{as}-\overset{+}{es} \\
 &\qquad \qquad \qquad \underbrace{\qquad \qquad \qquad}_5
 \end{aligned}$$

$$\begin{aligned}
 \text{b.) } C-as &= \overset{+}{c}-\overset{\circ}{es} = \overset{+}{c}-\overset{+}{g}-\overset{\circ}{g}-\overset{+}{es}-\overset{\circ}{es} \text{ lub} \\
 &\qquad \qquad \overset{+}{c}-\overset{\circ}{c}-\overset{+}{as}-\overset{+}{es}-\overset{\circ}{es}
 \end{aligned}$$

$$\begin{aligned}
 \text{c.) } f-Es &= \overset{\circ}{c}-\overset{+}{es} = \overset{\circ}{c}-\overset{\circ}{g}-\overset{+}{es} \text{ lub} \\
 &\qquad \qquad \overset{\circ}{c}-\overset{+}{as}-\overset{+}{es}
 \end{aligned}$$

$$\begin{aligned}
 \text{d.) } f-as &= \overset{\circ}{c}-\overset{\circ}{es} = \overset{\circ}{c}-\overset{\circ}{g}-\overset{+}{es}-\overset{\circ}{es} \text{ lub} \\
 &\qquad \qquad \overset{\circ}{c}-\overset{+}{as}-\overset{+}{es}-\overset{\circ}{es}
 \end{aligned}$$

$$\begin{aligned}
 \text{e.) } C-A &= \overset{+}{c}-\overset{+}{a} = \overset{+}{c}-\overset{+}{f}-\overset{\circ}{a}-\overset{+}{a} \text{ lub} \\
 &\qquad \qquad \overset{+}{c}-\overset{\circ}{e}-\overset{\circ}{a}-\overset{+}{a} \\
 &\qquad \qquad \qquad \underbrace{\qquad \qquad \qquad}_5
 \end{aligned}$$

$$f.) C-d = \overset{+}{c}-\overset{\circ}{a} = \overset{+}{c}-\overset{+}{f}-\overset{\circ}{a} \text{ lub}$$

$$\overset{+}{c}-\overset{\circ}{e}-\overset{\circ}{a}$$

$$g.) f-A = \overset{\circ}{c}-\overset{+}{a} = \overset{\circ}{c}-\overset{\circ}{f}-\overset{+}{f}-\overset{\circ}{a}-\overset{+}{a} \text{ lub}$$

$$\overset{\circ}{c}-\overset{+}{c}-\overset{\circ}{e}-\overset{\circ}{a}-\overset{+}{a}$$

$$h.) f-d = \overset{\circ}{c}-\overset{\circ}{a} - \overset{\circ}{c}-\overset{\circ}{f}-\overset{+}{f}-\overset{\circ}{a} \text{ lub}$$

$$\overset{\circ}{c}-\overset{+}{c}-\overset{\circ}{e}-\overset{\circ}{a}$$

3. Tonacje o symbolach odległych o kwintę zwiększoną w górę i w dół łączymy przy pomocy tonu, który uzupełnia tę kwintę na akord zwiększony. (Każda kwarta zmniejszona = kwincie zwiększonej). A więc c-gis następująco: c-e-gis lub c-fes następująco fes-as-c.

$$a.) C-bis = \overset{+}{c}-\overset{+}{gis} = \overset{+}{c}-\overset{\circ}{e}-\overset{+}{e}-\overset{\circ}{gis}-\overset{+}{gis}$$

$$b.) C-cis = \overset{+}{c}-\overset{\circ}{gis} = \overset{+}{c}-\overset{\circ}{e}-\overset{+}{e}-\overset{\circ}{gis}$$

$$c.) f-bis = \overset{\circ}{c}-\overset{+}{gis} = \overset{\circ}{c}-\overset{+}{c}-\overset{\circ}{e}-\overset{+}{e}-\overset{\circ}{gis}-\overset{+}{gis}$$

$$d.) f-cis = \overset{\circ}{c}-\overset{\circ}{gis} = \overset{\circ}{c}-\overset{+}{c}-\overset{\circ}{e}-\overset{+}{e}-\overset{\circ}{gis}$$

$$e.) C-Fes*) = \overset{+}{c}-\overset{+}{fes} = \overset{+}{c}-\overset{\circ}{c}-\overset{+}{as}-\overset{\circ}{as}-\overset{+}{fes}$$

$$f.) C-heses*) = \overset{+}{c}-\overset{\circ}{fes} = \overset{+}{c}-\overset{\circ}{c}-\overset{+}{as}-\overset{\circ}{as}-\overset{+}{fes}-\overset{\circ}{fes}$$

$$g.) f-Fes = \overset{\circ}{c}-\overset{+}{fes} = \overset{\circ}{c}-\overset{+}{as}-\overset{\circ}{as}-\overset{+}{fes}$$

$$h.) f-heses = \overset{\circ}{c}-\overset{\circ}{fes}-\overset{\circ}{c}-\overset{+}{as}-\overset{\circ}{as}-\overset{+}{fes}-\overset{\circ}{fes}$$

4. Tonacje o symbolach odległych o sekundę zwiększoną, kwartę zwiększoną i sekstę zwiększoną w górę i w dół (każda septyma zmniejszona = sekundzie zwiększonej, każda kwinta zmniejszona = kwarcie zwiększonej, każda tercja zmniejszona = sekście zwiększonej) łączymy przy pomocy górnej nuty prowadzącej

*) Biorę umyślnie te w praktyce nieistniejące tonacje, by wykazać uniwersalność tego środka modulacyjnego.

górnego tonu lub dolnej nuty prowadzącej dolnego tonu. A więc c-dis następująco: c- \overline{h} -dis lub c- \overline{e} -dis; zaś c-fis następująco: c- \overline{h} -fis lub c- \overline{g} -fis; natomiast c-ais następująco: c- \overline{h} -ais.

Z powodu wielkiej ilości przykładów wyprowadzam je tylko dla intersałów górnych.

$$\text{a.) } C - \text{Dis} = \overset{+}{c} - \overset{+}{\text{dis}} = \overset{+}{c} - \overset{\circ}{h} - \overset{+}{h} - \overset{\circ}{\text{dis}} - \overset{+}{\text{dis}} \quad \text{lub}$$

$$\overset{+}{c} - \overset{\circ}{e} - \overset{+}{e} - \overset{\circ}{\text{dis}} - \overset{+}{\text{dis}}$$

$$\text{b.) } C - \text{gis} = \overset{+}{c} - \overset{\circ}{\text{dis}} = \overset{+}{c} - \overset{\circ}{h} - \overset{+}{h} - \overset{\circ}{\text{dis}} \quad \text{lub}$$

$$\overset{+}{c} - \overset{\circ}{e} - \overset{+}{e} - \overset{\circ}{\text{dis}}$$

$$\text{c.) } f - \text{Dis} = \overset{\circ}{c} - \overset{+}{\text{dis}} = \overset{\circ}{c} - \overset{+}{c} - \overset{\circ}{h} - \overset{+}{h} - \overset{\circ}{\text{dis}} - \overset{+}{\text{dis}} \quad \text{lub}$$

$$\overset{\circ}{c} - \overset{+}{c} - \overset{\circ}{e} - \overset{+}{e} - \overset{\circ}{\text{dis}} - \overset{+}{\text{dis}}$$

$$\text{d.) } f - \text{gis} = \overset{\circ}{c} - \overset{\circ}{\text{dis}} = \overset{\circ}{c} - \overset{+}{c} - \overset{\circ}{h} - \overset{+}{h} - \overset{\circ}{\text{dis}} \quad \text{tub}$$

$$\overset{\circ}{c} - \overset{+}{c} - \overset{\circ}{e} - \overset{+}{e} - \overset{\circ}{\text{dis}}$$

$$\text{e.) } C - \text{fis} = \overset{+}{c} - \overset{+}{\text{fis}} = \overset{+}{c} - \overset{\circ}{\text{fis}} - \overset{\circ}{\text{fis}} - \overset{+}{\text{fis}} \quad \text{lub}$$

$$\overset{+}{c} - \overset{+}{g} - \overset{\circ}{\text{fis}} - \overset{+}{\text{fis}}$$

$$\text{f.) } C - h = \overset{+}{c} - \overset{\circ}{\text{fis}} = \overset{+}{c} - \overset{\circ}{h} - \overset{\circ}{\text{fis}} \quad \text{lub}$$

$$\overset{+}{c} - \overset{+}{g} - \overset{\circ}{\text{fis}}$$

$$\text{g.) } f - \text{Fis} = \overset{\circ}{c} - \overset{+}{\text{fis}} = \overset{\circ}{c} - \overset{+}{c} - \overset{\circ}{h} - \overset{\circ}{\text{fis}} - \overset{+}{\text{fis}} \quad \text{lub}$$

$$\overset{\circ}{c} - \overset{\circ}{g} - \overset{+}{g} - \overset{\circ}{\text{fis}} - \overset{+}{\text{fis}}$$

$$\text{h.) } f - h = \overset{\circ}{c} - \overset{\circ}{\text{fis}} = \overset{\circ}{c} - \overset{+}{c} - \overset{\circ}{h} - \overset{\circ}{\text{fis}} \quad \text{lub}$$

$$\overset{\circ}{c} - \overset{\circ}{g} - \overset{+}{g} - \overset{\circ}{\text{fis}}$$

$$\text{i.) } C - \text{Ais} = \overset{+}{c} - \overset{+}{\text{ais}} = \overset{+}{c} - \overset{\circ}{h} - \overset{+}{h} - \overset{\circ}{\text{ais}} - \overset{+}{\text{ais}}$$

$$\text{j.) } C - \text{dis} = \overset{+}{c} - \overset{\circ}{\text{ais}} = \overset{+}{c} = \overset{\circ}{h} - \overset{+}{h} - \overset{\circ}{\text{ais}}$$

$$k.) f - Ais = \overset{\circ}{c} - \overset{+}{ais} = \overset{\circ}{c} - \overset{+}{c} - \overset{\circ}{h} - \overset{+}{h} - \overset{\circ}{ais} - \overset{+}{ais}$$

$$l.) f - dis = \overset{\circ}{c} - \overset{\circ}{ais} = \overset{\circ}{c} - \overset{+}{c} - \overset{\circ}{h} - \overset{+}{h} - \overset{\circ}{ais}$$

Teraz następują grupy o dwóch tonach pośredniczących.

5. Tonacje o symbolach odległych o tercję zwiększoną i prymę podwójnie zwiększoną w górę i dół łączymy przy pomocy górnej nuty prowadzącej górnego i dolnej nuty prowadzącej dolnego tonu. A więc c - eis następująco

c - \overline{h} - \overline{fis} - eis; zaś as - ais następująco as - \overline{g} - \overline{h} - ais.

$$a.) C - Eis = \overset{+}{c} - \overset{+}{eis} = \overset{+}{c} - \overset{\circ}{h} - \overset{\circ}{fis} - \overset{+}{fis} - \overset{\circ}{eis} - \overset{+}{eis}$$

$$b.) C - ais = \overset{+}{c} - \overset{\circ}{eis} = \overset{+}{c} - \overset{\circ}{h} - \overset{\circ}{fis} - \overset{+}{fis} - \overset{\circ}{eis}$$

$$c.) f - Eis = \overset{\circ}{c} - \overset{+}{eis} = \overset{\circ}{c} - \overset{+}{c} - \overset{\circ}{h} - \overset{\circ}{fis} - \overset{+}{fis} - \overset{\circ}{eis} - \overset{+}{eis}$$

$$d.) f - ais = \overset{\circ}{c} - \overset{\circ}{eis} = \overset{\circ}{c} - \overset{+}{c} - \overset{\circ}{h} - \overset{\circ}{fis} - \overset{+}{fis} - \overset{\circ}{eis}$$

$$e.) As - Ais = \overset{+}{as} - \overset{+}{ais} = \overset{+}{as} - \overset{\circ}{g} - \overset{+}{g} - \overset{\circ}{h} - \overset{+}{h} - \overset{\circ}{ais} - \overset{+}{ais}$$

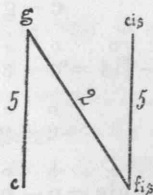
$$f.) As - dis = \overset{+}{as} - \overset{\circ}{ais} = \overset{+}{as} - \overset{\circ}{g} - \overset{+}{g} - \overset{\circ}{h} - \overset{+}{h} - \overset{\circ}{ais}$$

$$g.) des - Ais = \overset{\circ}{as} - \overset{+}{ais} = \overset{\circ}{as} - \overset{+}{as} - \overset{\circ}{g} - \overset{+}{g} - \overset{\circ}{h} - \overset{+}{h} - \overset{\circ}{ais} - \overset{+}{ais}$$

$$h.) des - dis = \overset{\circ}{as} - \overset{\circ}{ais} = \overset{\circ}{as} - \overset{+}{as} - \overset{\circ}{g} - \overset{+}{g} - \overset{\circ}{h} - \overset{+}{h} - \overset{\circ}{ais}$$

Te modulacje wyglądają jak niepotrzebna zabawka; pomijając świętną gimnastykę duchową mają one również czasem praktyczne zastosowanie, n. p. B - gis = $\overset{+}{b}$ - $\overset{\circ}{dis}$ = $\overset{+}{b}$ - $\overset{\circ}{a}$ - $\overset{\circ}{e}$ - $\overset{+}{e}$ - $\overset{\circ}{dis}$.

6. Tonacje o symbolach odległych o ton chromatyczny w górę i w dół łączymy przy pomocy następującego rysunku:



Dla tonów chromatycznych wznoszących wznosić się, dla opadających opadać.

$$\text{a.) } C - C_{is} = \overset{+}{c} - \overset{+}{c} = \overset{+}{c} - \overset{+}{g} - \overset{\circ}{fis} - \overset{\circ}{cis} - \overset{+}{cis}$$

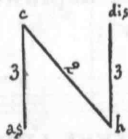
$$\text{b.) } C - fis = \overset{+}{c} - \overset{\circ}{cis} = \overset{+}{c} - \overset{+}{g} - \overset{\circ}{fis} - \overset{\circ}{cis}$$

$$\text{c.) } f - C_{is} = \overset{\circ}{c} - \overset{+}{cis} = \overset{\circ}{c} - \overset{\circ}{g} - \overset{+}{g} - \overset{\circ}{fis} - \overset{\circ}{cis} - \overset{+}{cis}$$

$$\text{d.) } f - fis = \overset{\circ}{c} - \overset{\circ}{cis} = \overset{\circ}{c} - \overset{\circ}{g} - \overset{+}{g} - \overset{\circ}{fis} - \overset{\circ}{cis}$$

lub opadając $C_{is} - C = \overset{+}{cis} - \overset{+}{c} = \overset{+}{cis} - \overset{+}{fis} - \overset{\circ}{fis} - \overset{+}{g} - \overset{+}{c}$ i. t. d.

7. Tonacje o symbolach odległych o kwartę podwójnie zwiększoną łączymy również przy pomocy litery N, tylko że boczne ściany są tercjami, n. p.



$$\text{a.) } A_{s} - D_{is} = \overset{+}{as} - \overset{+}{dis} = \overset{+}{as} - \overset{\circ}{c} - \overset{+}{c} - \overset{\circ}{h} - \overset{+}{h} - \overset{\circ}{dis} - \overset{+}{dis}$$

$$\text{b.) } A_{s} - g_{is} = \overset{+}{as} - \overset{\circ}{dis} = \overset{+}{as} - \overset{\circ}{c} - \overset{+}{c} - \overset{\circ}{h} - \overset{+}{h} - \overset{\circ}{dis}$$
 i. t. d.

8. Tonacje o symbolach enharmonicznie identycznych łączymy wznosząc się tercjami wielkimi do tonu krzyżykowego, opadając do tonu bemolowego.

$$D_{es} - C_{is} = \overset{+}{des} - \overset{+}{cis} = \overset{+}{des} - \overset{\circ}{f} - \overset{+}{f} = \overset{\circ}{a} - \overset{+}{a} - \overset{\circ}{cis} - \overset{+}{cis}$$

$$D_{es} - fis = \overset{+}{des} - \overset{\circ}{fis} = \overset{+}{des} - \overset{\circ}{f} - \overset{+}{f} - \overset{\circ}{a} - \overset{+}{a} - \overset{\circ}{cis}$$
 lub na odwrót

$$C_{is} - D_{es} = \overset{+}{cis} - \overset{+}{des} = \overset{+}{cis} - \overset{\circ}{cis} - \overset{+}{a} - \overset{\circ}{a} - \overset{+}{f} - \overset{\circ}{f} - \overset{+}{des}$$
 i. t. d.

Z opanowaniem tej tabeli uczeń umie wszystkie najbardziej skomplikowane modulacje djatoniczne rozwiązywać zarówno na papierze jak i na instrumencie. Podaję mu tylko jeszcze tabelę kadencji, które należy umieszczać przed ostatnim tonem formuły.

1. Jeżeli przedostatni akord jest IV stopniem następuje: $IV | I_4^6 V^7 | I ||$ lub $IV II^7 | I_4^6 V^7 | I ||$.

2. Jeżeli przedostatni akord jest VI stopniem następuje: VI IV | I⁶ V⁷ | I ||
3. Jeżeli przedostatni akord jest V stopniem następuje kadencja zwodnicza.
4. Jeżeli przedostatni akord jest III stopniem następuje: III | VI IV | I⁶ V⁷ | I || lub krótsza III II₆ | I⁶ V⁷ | I ||.
5. Jeżeli przedostatni akord w mollowych tonacjach jest akordem mollowym V-tego stopnia następuje: III i kadencja jak pod 4.

Podaję niektóre z modulacji omówionych w rozdziale III wraz z kadencjami w układzie cztero-głosowym.

Uczeń pisze lub gra naprzód modulację według formuły, następnie analizuje podpisując lub wymawiając stopnie. Ostatnie przykłady wskazują, że ten system modulowania jest naprawdę djatoniczny, bo nawet nie uwzględniła skali temperowanej.

PRZYKŁADY:

1) f-D = i - ḍ =

2) f-es = i - ḅ =

3^a) f-A = i - ạ =

3^b)

4) C-cis = t - gis =
 ċ - ė - ṫ -

5a) f-gis = ċ - dis =
 giṡ ċ - ṫ - ė - ċ -

dis lub

C I E VI cis III f I a III I gis VII

5b) ċ - ċ - k̇ - k̇ -

6a) f-Fis = ċ - fis =
 diṡ ċ - ṫ - ė - fiṡ -

fiṡ lub

f I e VII I gis III f I a VII I Fis II

6b) ċ - ċ - k̇ - k̇ -

7) C-dis = ċ - ais =
 ċ - k̇ - k̇ -

ais

f I e VII I Fis IV C I H II ais VI

8) B-gis = f - dis =
 ḃ - ȧ - ė - ė -

9) C-fis = ṫ - cis =
 diṡ ċ - ṫ - fiṡ -

cis

B I a II I gis VII C I h VII fis IV

10) A[♯] - g^{is} = a[♯] - d^{is} =

a[♯] - i - t - h - h -

Musical notation for exercise 10, measures 1-5. The treble clef staff contains chords and the bass clef staff contains a bass line. The key signature changes from one flat to one sharp.

A[♯] I
C $\frac{\text{VI}}{\text{IV}}$
I $\frac{\text{III}}{\text{IV}}$
G^{is} $\frac{\text{I}}{\text{III}}$

11) C^{is} - D^{es} = c^{is} - d^{es} =

d^{is} c^{is} - e^{is} - a - a - t - f - f - h^{es} des

Musical notation for exercise 11, measures 6-10. The treble clef staff contains chords and the bass clef staff contains a bass line. The key signature changes from one sharp to two flats.

C^{is} I $\frac{\text{IV}}{\text{VI}}$
I $\frac{\text{IV}}{\text{VI}}$
F $\frac{\text{IV}}{\text{VI}}$
I $\frac{\text{IV}}{\text{VI}}$
D^{es} $\frac{\text{IV}}{\text{VI}}$