

Prof. Dr. JÓZEF KOFFLER (Lwów).

INSTRUMENTACJA.

XIX.

(Ciąg dalszy)

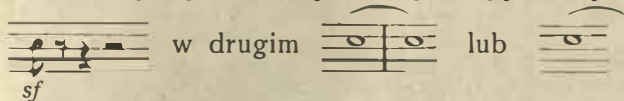
Kastanjety.

Są to płytki drewniane lub metalowe używane parami, jedna w prawem, druga w lewem rękę. Notacja i sposób użycia jak u bębna lub trianglera.

Dżele.

(Talerze, Piatti).

Gra się parami lub pojedynczo, bijąc je przeciw sobie lub uderzając pałeczką. Ton można zdusić lub wytrzymać. W pierwszym wypadku pisze się



Istnieją dwa rodzaje tremola :

I. w silnem forte uderza się krańcami talerzów przy pomocy wibrowania ręki wokół osi; brzmi to bardzo ostro i silnie.

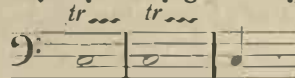
II. w piano lub crescendo zawiesza się jeden talerz i bije się jak na kotłach pałeczkami.

Bęben wielki.

Podobnie jak mały bęben, trjangel, kastanjety i dzele również wielki bęben nie daje tonu o ścisłej wysokości. Próby strojenia wielkiego bębna nie dały dodatniego efektu. Uderza się w wielki bęben pałką drewnianą, która kończy się na jednym lub oby-

dwóch końcach główką z filcu lub korku (pałeczka pojedyncza lub podwójna).

Gdy chwycimy taką pałeczkę w środku i porzucamy ją tak, iż na zmianę obydwie główki uderzają w skórę, powstaje werbel przypominający grzmot. W notacji żąda się go następująco :



By osiągnąć werbel o niższym tonie jak na kotłach, można uderzać identycznie pałeczkami kotłowemi w bęben. Efekt jest wyśmienity, lecz rzadko dotychczas używany.

Tamtam.

Wrażenie tego instrumentu *forte* jest wstrząsające, *piano* niesamowite i groźne. Echo jego trwa długo i dlatego instrument wymaga pewnej ostrożności w użyciu. Gdyż mimo, iż nie posiada ścisłej wysokości tonowej, nabiera podczas brzmienia wysokości akordu współbrzmiącego. Każda zmiana akordu daje się więc przykro odczuć.

Według wysokości dadzą się instrumenty perkusyjne ugrupować w następujący sposób. Najwyższy: talerze, średnica: tamtam, najniższy: bęben wielki.

(C. d. n.)