

Prof. Dr. JÓZEF KOFFLER (Lwów).

FORMY MUZYCZNE.

(Ciąg dalszy).

Kontrapunktyczny układ wykazuje dwie zasadnicze odmiany, znane pod nazwą kontrapunktu swobodnego i imitacyjnego. Swobodny nie wykazuje żadnego motywicznego ani rytmicznego pokrewieństwa między poszczególnymi linjami. Imitacyjny wykazuje pokrewieństwo motywiczno-rytmiczne między poszczególnymi linjami układu nawet w wysokim stopniu. Imitacja (naśladownictwo) powstaje, jeżeli którykolwiek głos ma motyw lub większy odcinek podany już w pierw przez inny głos. Odcinek podany pierwotnie nazywamy przewodnikiem (*dux*), jego naśladownictwo towarzyszem (*comes*). Najłatwiej można poznać imitację, jeżeli jej wstąpienie poprzedzają pauzy.



Naśladownictwo można każdej chwili przerwać; dzieje się to najczęściej pod koniec, by stworzyć odpowiednie warunki dla kadencji. W przykładzie 6. naśladownictwo odbywa się bez transpozycji drugiego głosu, t. zn. w unizonie. Po przesunięciu



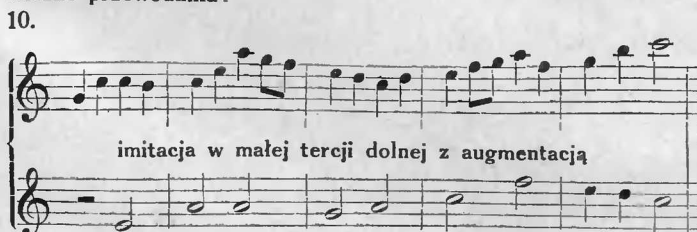
Imitacja regularna, nieregularna i swobodna mogą się odbyć:

1) w ruchu prostym, t. zn. towarzysz zachowuje kierunek interwałów przewodnika (prz. 6, 7, 8);

2) w ruchu przeciwnym (*inwersja*), t. zn. towarzysz odwraca kierunek interwałów przewodnika, zmieniając wznoszące się na opadające i naodwrot:



3) w *augmentacji*, t. zn. towarzysz powiększa wartości rytmiczne przewodnika:



4) w *diminucji*, t. zn. towarzysz zmniejsza wartości rytmiczne przewodnika:



dolnego głosu do dolnej oktawy powstaje imitacja w oktawie.



Naśladownictwo może się odbyć w dowolnym interwale, t. zn. towarzysz transponuje podany przez przewodnik odcinek o dowolny interwał w górę lub w dół.

Jeżeli towarzysz ściśle odpowiada takimi samymi interwałami, jakie były w przewodniku, np. na sekundę wielką odpowiada również sekundą wielką, na czystą kwintę taką samą kwintą, naśladownictwo takie nazywamy *regularnym*. Jeżeli jednak korespondencja ta nie jest ściśle zachowana, np. na sekundę małą odpowiada wprawdzie sekundą, ale wielką, na czystą kwintę — zmniejszoną, imitacja jest *nieregularna*. Bezwzględnie regularną może być tylko imitacja w unizonie lub oktawie (prz. 6, 7); wszystkie inne są mniej lub więcej nieregularne, gdyż w przeciwnym razie obydwie głosy poruszałyby się w dwóch innych tonacjach. Jedynie imitacja w kwarcie i kwincie da się niekiedy przeprowadzić w sposób regularny.

Imitacja swobodna powstaje, jeżeli interwał odpowiadający jest bardziej swobodny niż w imitacji nieregularnej; np. jeżeli na tercję odpowiada kwarta, na kwartę seksta i t. p. Czasem prowadzi to tylko do imitacji ruchu, tak iż między przewodnikiem a towarzyszem zachodzi tylko podobieństwo rytmu.

Istnieją jeszcze liczne inne odmiany imitacji, np. wsteczna (*rak*), t. zn. towarzysz czyta głos przewodnika od ostatniej do pierwszej nuty. Są to jednak sztuczki bez głębszej wartości artystycznej.

Imitacja ścisła zastosowana w całej rozciągłości jakiegoś utworu stanowi technikę *kanonu*. Ilość głosów w kanonie jest dowolna, zależy od woli kompozytora. Odstęp rytmiczny między przewodnikiem a towarzyszem jest również dowolny.

Odpowiednio do środka imitacyjnego rozróżniamy kanony proste w unizonie, oktawie, kwincie, kwarcie i t. d., kanony *inwersyjne*, *augmentowane* i *diminuowane*.

Kanon *podwójny* ma dwie odrębne linje tematyczne, naśladowane przez dwa inne głosy. Do kanonów popularnych należy t. zw. *towarzyski*; jest on w unizonie lub oktawie, imitacja wstępuje po dłuższym odcinku formalnym (8 lub 16 taktów), melodykę ma prostą. Przykład wysoce artystycznego kanonu towarzyskiego na 4 głosy: Beethoven *Fidelio*, akt I. kwartet.

Forma kanonu jest dowolna.

Ważną odmianę techniki kontrapunktycznej tworzy kontrapunkt *podwójny*. Jest to układ, w którym można zamienić wzajemnie położenie głosów, t. zn. dolny przenieść ponad górny, lub odwrotnie górny poniżej dolnego. Jeżeli zamiana odbywa się bez transpozycji jednego głosu, jest *podwójny kontrapunkt w oktawie*; jeżeli jednak jeden z głosów przytem transponujemy o kwintę lub tercję, powstaje *podwójny kontrapunkt w duodecymie lub decymie*. Jeżeli trzy lub cztery głosy dadzą się w analogiczny sposób poprzestawiać, wówczas mamy kontrapunkt *potrójny lub poczwórny*. (C. d. n.)