

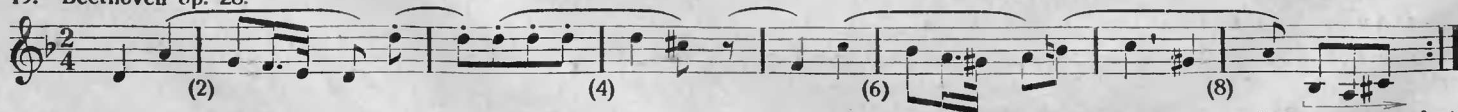
FORMY MUZYCZNE.

IV.

(Ciąg dalszy).

Nieregularne drobncustroje.

Powiązanie większych członów odbywa się często przy pomocy odbitki generalnej. Jest 19. Beethoven op. 28.



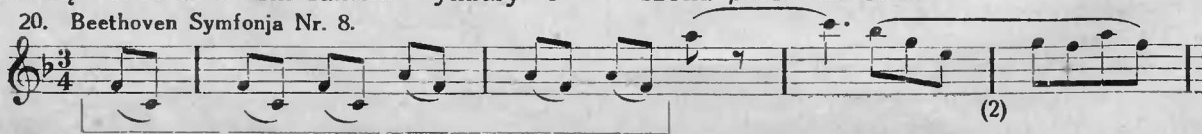
(odbitka generalna)

Odbitki generalne wykonuje się *ritenuto* i tem różni się najwidoczniej od zwykłej odbitki. Czasem generalna odbitka przekracza przynależną jej przestrzeń taktową i rozszerza tem samym wymiary o-

to odbitka w znaczeniu ogólnem, a więc odbitka nieodnosząca się do motywu, tylko do jakiegoś większego człona formalnego.

kresu. Zawsze czyni to generalna odbitka wstępna, t. zn. przygotowująca cały utwór; nazywamy ją wówczas zawieszka, gdyż jest niejako zawieszona przed utworem.

20. Beethoven Symfonia Nr. 8.

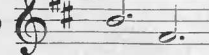


(zawieszka)

Porównaj Beethoven: Fortepianowa sonata op. 106. pierwsze dwie nuty (*a, cis*) w *adagio*.

Zawieszka może się ograniczyć do jednego lub dwóch akordów; przedstawiają one wówczas wartość jakiegoś mocnego, kończącego taktu.

21. Chopin, Scherzo h-moll.

Takty te należy rozumieć jako 

22. Schubert Impromptu op. 90 I

Nieregularność w budowie okresu może powstać w dwojaki sposób: a) przez rozszerzenie i b) przez zwężenie.

23. Mozart Kwartet D-dur

Analiza: 4 + 2 + 2

24. Mozart Kwartet d-moll

Analiza: 4 + 2 + 4

Nasz Krakowiak wykazuje bardzo często po czwartym takcie dosłowne powtórzenie trzeciego i czwartego taktu (4 + 2)

25.

26.

(C. d. n.)