

FORMY MUZYCZNE.

(Ciąg dalszy).

Zwężenie schematu okresowego może ponadto powstać przez takie zahaczenie dwóch członów, iż ostatni takt pierwszego człona staje się jednocześnie pierwszym taktem drugiego człona, np. przy łączeniu

dwóch okresów (8=1). To zjawisko jest częste w muzyce polifonicznej, gdzie wstąpienie nowego głosu ściąga na siebie całą uwagę, narzucając tem samem swój ciężar całemu członowi.

42. Bach Wohlk. Klavier I

Jednakowoż zna to zjawisko również układ homofoniczny; częste jest zwłaszcza u Mozarta:

43. Mozart Sonata D-dur

Schemat analityczny: $4 + - 1 4$
(8=1)

To ujęcie, to *przemianowanie* taktu ósmego na pierwszy, przycem koniec pierwszego okresu niejako ginie w początku następnego okresu, ułatwia dynamika. W powyższym przykładzie okres *forte*

wpada jak w przepaść w *piano* następnego okresu. Bardziej jednak naturalnym jest oczywiście odwrotny przebieg, t. zn. zatapianie kończącego *piano* w rozpoczynającym się *forte*.

44. Mozart Sonata c-moll

Podobne zahaczenie może się odbyć z silniejszym przemianowaniem, bo odrzucając o wiele dalej wstecz, np. (8=4) lub (8=6). Powstają przez to liczne mo-

żliwości, wszystkie dążące do trójdzielności, a więc $1 - 4; 5 - 8$
 $1 - 4; 5 - 8 = 3\text{-członowy okres.}$

45. Stoi jawor zielony

Schemat analityczny: $- 1 4 + 4 + - 1 4$
(8=4)

Oczywiście interpretacja może być również inna, przy pomocy trjól taktowych ($\frac{3}{2} + 4 + \frac{3}{2}$); Zasadnicza rzecz: trójdzielność tworzy przez to wcale się nie zmienia.

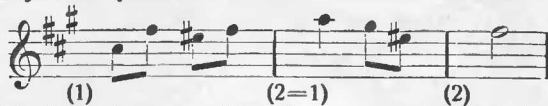
Analogicznie może jeszcze być

W końcu

$1 - 2; 3 - 4$
 $1 - 3; 3 - 4 = 3\text{-członowe zdanie;}$

$1 - 2$
 $1 - 2 = 3\text{-członowa fraza.}$

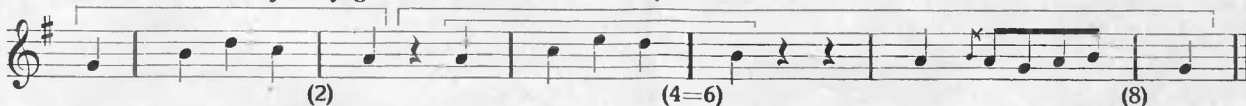
Tak możnaby więc wyjaśnić wewnętrzny proces powstawania frazy trzytaktowej:



Podane trzy możliwości są prototypami 3-częściowej formy.

Przy takich przemianowaniach wielką rolę od-

46. Mozart Menuet z symfonji g-moll



a więc 1 2 3 4
6 7 8

(C. d. n.)

grywa harmonja. Pojawienie się *S* w takcie 8-mym czyni go 6-tym ($8=6$), zaś z taktu 4-ego czyni 2-gi ($4=2$); W obydwóch wypadkach koniecznem się staje dodanie dalszych dwóch taktów. Kadencja zwodnicza zmienia takt 8-my na 4-ty ($8=4$); muszą więc nastąpić jeszcze cztery takty.

Przemianowania wskazujące naprzód ($4=5$, $4=6$) należą w układzie homofonicznym do rzadkości