

Prof. Dr. JÓZEF KOFFLER (Lwów)

FORMY MUZYCZNE.

(Ciąg dalszy).

2) część A jakoteż jej powtórzenie w części trzeciej składa się z powtórnego czterotaktu:

A ||: 4 :||
 B 4 + 4
 A ||: 4 :||

57. Beethoven: Scherzo z sonaty fortep. op. 26 As-dur

The musical score for Beethoven's Scherzo, op. 26, is presented in a single staff with a treble clef and a key signature of one sharp (F#). The score is divided into several sections:

- Section 1:** Labeled 'A P' and 'P'. It consists of three measures, each marked with a circled number: (2), (4), and (2).
- Section 2:** Labeled 'B'. It consists of two measures, each marked with a circled number: (4) and (2).
- Section 3:** Labeled 'Rozszerzenie' (Expansion). It consists of six measures, each marked with a circled number: (8a), (8b), (8c), (8d), (8e), and (8f).
- Section 4:** Labeled 'A'. It consists of two measures, each marked with a circled number: (2) and (4).
- Section 5:** Labeled 'A'. It consists of two measures, each marked with a circled number: (2) and (4).
- Section 6:** Labeled 'A'. It consists of three measures, each marked with a circled number: (3a), (4a), and (4b).

A $\begin{matrix} P & P \\ 4 & + & (4) \end{matrix}$ drugi czterotakt różni się od pierwszego tylko nieistotnymi nutami przejściowymi w dwóch miejscach
 B 4 + 4 + 6
 A $\begin{matrix} P & P \\ 4 & + & (4) + 2 + 1 \end{matrix}$

Odegranie i wysłuchanie tego utworu w odpowiednim tempie poucza nas natychmiast, iż jest on właściwie w takcie $\frac{6}{4}$, czyli że Beethoven notuje półtakty; uwidoczniliśmy to przy pomocy kropkowanych linii taktowych.

Liczne rozszerzenia części B o charakterze przygotowaw-

czym do powtórki A jakoteż formułki zakończeniowe po tej powtórcie nie zmieniają wcale istoty tej formy.

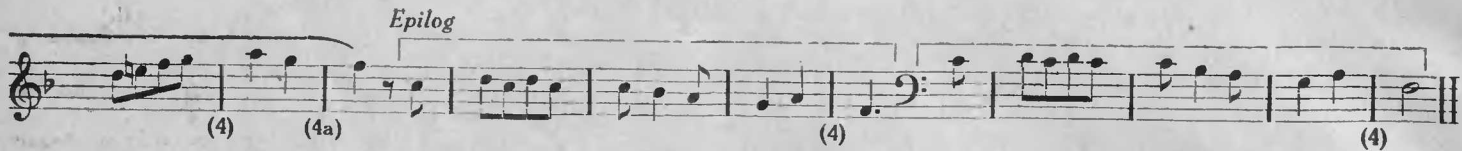
3) ta ostatnia odmiana ma w pierwszym A powtórzony P, zaś w ostatnim A powtórzony N, lub normalny okres, a więc

A ||: P :||
 B 4 + 4
 A ||: N :|| lub $\begin{matrix} P & N \\ 4 & + & 4 \end{matrix}$

58. Schumann: Kinderszenen № 8 (Am Camin)

The musical score for Schumann's Kinderszenen, No. 8, is presented in a single staff with a treble clef and a key signature of one sharp (F#). The score is divided into several sections:

- Section 1:** Labeled 'A P' and 'P'. It consists of four measures, each marked with a circled number: (2), (4), (4a), and (2).
- Section 2:** Labeled 'B'. It consists of four measures, each marked with a circled number: (4), (4a), (2), and (4).



A $\begin{matrix} P & P \\ -14+1 & + & -14+1 \end{matrix}$

B $-14+1 + -14+1$

A $\begin{matrix} P & N \\ -14+1 & + & -14+1 \end{matrix}$

Epilog $4 + 4$

Kilkakrotne przegranie i wysłuchanie wykaże, iż koniec frazy przypada na punktowanej ćwierci (♩.), a w takcie czwartym (na papierze) jest tylko potwierdzenie tego zakończenia. W przykładzie tym opuściliśmy w jednym miejscu znak repetycji, ponieważ to powtórzenie części B i A nie odgrywa żadnej roli.

(C. d. n.)