

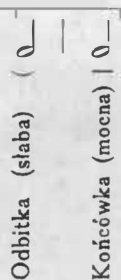
NAUKA HARMONJI.

VII.

(Ciąg dalszy)

Nim przystąpimy do łączenia akordów z uwzględnieniem linii melodyjnej musimy poznać podstawowe formy muzyczne, gdyż w myśl nich kształtuje się każda melodia.

Zasadniczą jednostką formalną w muzyce jest okres, zaś najmniejszą częścią formalną motywu. Motyw składa się normalnie z dwóch części: odbitka przed linią taktową i końcówka po linii taktowej. Motyw siedzi na linii taktowej jak jeździec na koniu; linja taktowa nie rozdziela, ona tylko wskazuje, iż po niej następuje końcówka, czyli mocna część taktu, podczas gdy odbitka jest słabą. Schemat motywu przedstawia się następująco:



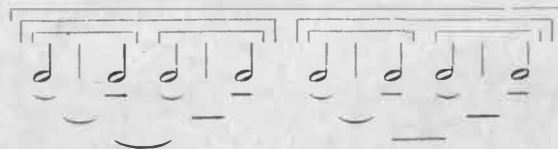
Pierwsze zdanie nazywa się poprzednikiem, drugie następnikiem.

Opisane kształtowanie się formy uwydatnia się przede wszystkim przy pomocy akordów, o których zdolnościach formotwórczych już mówiliśmy. Im mocniejszy jest takt (a więc 8-my najmocniejszy, nieco słabszy 4-ty, wkońcu 2-gi i 6-ty) tem bardziej po-

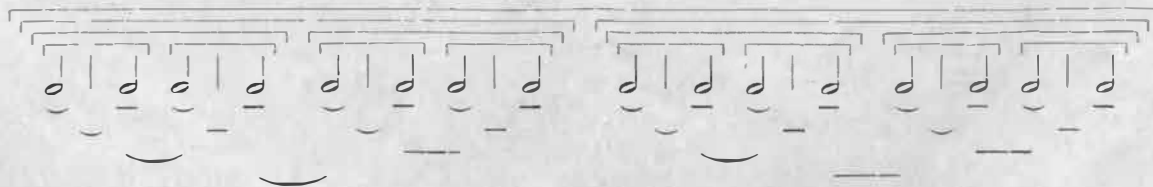
Dwa motywy w sobie identycznie zbudowane, lecz zespolone w całość w ten sposób, iż pierwszy z nich słyszymy jako odbitkę (-), drugi jako końcówkę (-) tworzą frazę muzyczną lub dwutakt:



Dwie frazy zespolone w sposób podobny, t. zn. pierwsza fraza tworzy odbitkę wobec drugiej frazy o znaczeniu końcówki jednoczą się w zdanie lub czterotakt:



Identycznie ustosunkowane dwa zdania tworzą okres czyli ośmiotakt:



trzebuje potwierdzenia swej wagi przez akordy. Dzieje się to przy pomocy kadencji.

Kadencja jest to takie połączenie akordów, które użyte w odpowiednim miejscu wywołuje wrażenie całkowitego lub chwilowego spoczynku. Do wywołania wrażenia całkowitego spoczynku nadaje się wyłącz-

nie połączenie D | T(8), które nazwiemy kadencją autentyczną doskonałą zamkniętą, a używać będziemy jej w takcie ósmym. Jeżeli w tym samym połączeniu kończąca T będzie w pozycji (3) lub (5) kadencja niema już tej bezwzględnej siły zakończeniowej, nazywamy ją kadencją słabą lub otwartą i nadaje się raczej do taktu 4-tego (koniec poprzednika). Podobnie jak półkadencja kończąca się D,

a więc T | D lub S | D. Subdominanta w kadencji nie może się pojawić na miejscu zakończeniowym (jako akord drugi po linii taktowej), gdyż ma funkcję naprężeniową a więc uniemożliwia powstanie wrażenia spoczynku. Jeżeli się zaś pojawia przed kończącą T jako S | T nazywamy to kadencją plagalną czyli kościelną.

Kadencja zamknięta Kadencje otwarte półkadencje kościelna

a) b) c) d) e) f)

Ćwiczyć na piśmie i na instrumencie wszystkie kadencje w dur i moll.

(C. d. n.)