

Prof. Dr. JÓZEF KOFFLER (Lwów)

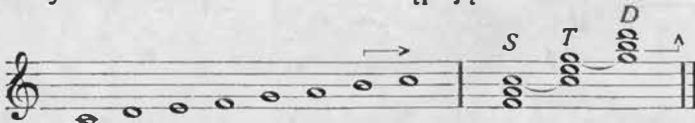
NAUKA HARMONJI.

XXVI.

(Ciąg dalszy).

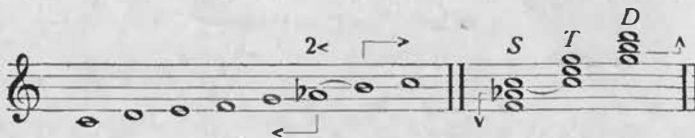
Przypominam, iż na samym początku przy omawianiu trjady mollowej, okazało się koniecznym wprowadzenie do niej nuty prowadzącej w górę mimo, że naturalny system mollowy nie zna jej, dysponując zamiast tego nutą prowadzącą w dół jako tercję mollowej *S*. Teraz uczynimy odwrotnie i wprowadzimy do dur nutę prowadzącą w dół, t. zn. zastępując durową *S* akordem mollowym.

System durowy *naturalny* przedstawia się melodycznie i harmonicznie następująco



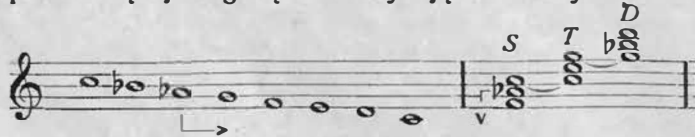
Cechy harmoniczne: *T*, *S*, *D* są akordami mollowymi; cechy melodyczne: tercja *D* jest nutą prowadzącą w górę, gama ma więc charakter wznoszący się.

System mieszany czyli harmoniczny, tzw. *moll-dur*:



Cechy harmoniczne: *T*, *D* są nadal akordami durowymi, zaś *S* akordem mollowym. Przez to uzyskujemy drugą nutę prowadzącą w dół, ale gama niema jednolitego charakteru kierunkowego, gdyż między obydwiema nutami prowadzącymi jest interwał sekundy zwiększonej (2<).

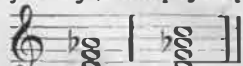
By usunąć tę sekundę zwiększoną, a zachować nutę prowadzącą w dół musimy zrezygnować z nuty prowadzącej w górę i obniżyć ją chromatycznie:

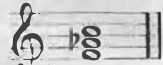


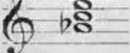
W konsekwencji tego tylko *T* jeszcze jest akordem durowym, *S* jakoteż *D* akordami mollowymi, przy czem jednak *D* traci całkiem swoją funkcję *D*, t. zn. ani nie odpręża, ani nie cięży więcej ku *T*. Gama

ma charakter wyłącznie opadający. Nazywamy ją: *dur z septymą miksolidyjską*. (Mała septyma jest swoistą w kościelnej gamie miksolidyjskiej).

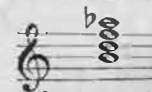
Uwzględniając nowe stosunki w systemie mollowym uzyskamy nowe zjawiska akordowe, następujące:

Na II-gim stopniu akord zmniejszony; z septymą zaś septymowy na pół zmniejszony  Sposób użycia jak pierwotnie z tem zastrzeżeniem, iż kwinty jako nuty prowadzącej podwoić nie wolno.

S staje się akordem mollowym 

Na stopniu VI-tym akord zwiększony którego chwilowo nie będziemy używać. 

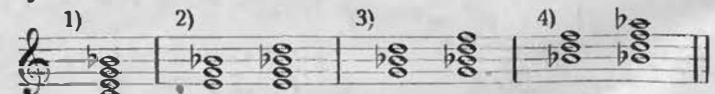
Septyma stopnia VII-mego jest zmniejszona, akord nazywamy więc septymowym zmniejszonym:



Rozwiązuje się tak samo jak septymowy na pół zmniejszony na VII-mym stopniu (*nD*ⁱⁱ) z tą różnicą, iż jego przewrotu 2 używamy bez wszelkich zastrzeżeń.

Ćwiczyć kadencje i rozwiązania z uwzględnieniem zmian systemu mollowego.

Nowe zjawiska akordowe, które stwarza septyma miksolidyjska omawiamy poniżej, mimo, iż tymczasowo nie będziemy się nimi posługiwali praktycznie.



1) *T* przez dodanie septymy małej staje się *D*ⁱⁱ w stosunku do *S*;

2) na III stopniu mamy akord zmniejszony i septymowy na pół zmniejszony;

3) *D* staje się akordem mollowym, *D*ⁱⁱ akordem septymowym małym;

4) na VII stopniu powstaje akord durowy i *D*ⁱⁱ.

(C. d. n.)