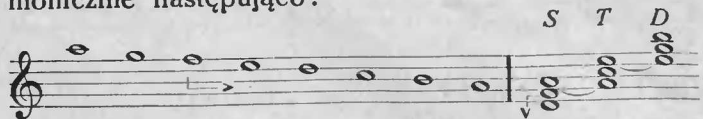


NAUKA HARMONJI.

XXVIII.

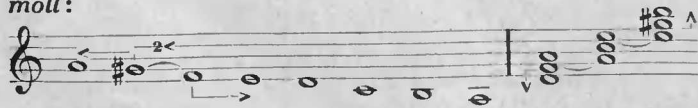
(Ciąg dalszy).

Nim omówimy akordy poboczne w tonacjach mollowych musimy poznać dokładnie odmiany systemu mollowego. System mollowy: *naturalny*, zwany również *eolskim* przedstawia się melodycznie i harmonicznym następująco:



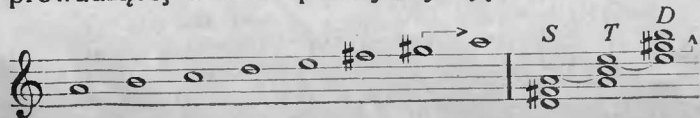
Cechy harmoniczne: *T*, *S*, *D* są akordami mollowemi; cechy melodyczne: tercja *S* jest nutą prowadzącą w dół, gama ma więc charakter opadający.

System mieszany czyli harmoniczny, t.zw. *dur-moll*:



Cechy harmoniczne: *T*, *S* są nadal akordami mollowemi, zaś *D* akordem durowym. Przez to zyskujemy drugą nutę prowadzącą w górę, ale gama nie ma jednolitego charakteru kierunkowego, gdyż między obydwoma nutami prowadzącymi jest interwał sekundy zwiększonej (2<).

By uniknąć sekundę zwiększoną, a zachować nutę prowadzącą w górę musimy zrezygnować z nuty prowadzącej w dół i podwyższyć ją chromatycznie:



W konsekwencji tego tylko *T* jest jeszcze akordem mollowym, *D* i *S* akordami durowymi, przyczem jednak *S* traci całkowicie swą funkcję, t. zn. nie pociąga za sobą naprężenia. Gama ma charakter wyłączny wznoszący się. Nazywamy ją: *moll z dorycką sekstą*. (Wielka seksta jest swoistą w kościelnej gamie doryckiej).

Trójdźwięk na II stopniu w moll (naturalnem i w dur-moll) jest zmniejszony, o dwóch nutach wspólnych z *S*, a więc o funkcji subdominantowej. Używa go się podobnie jak akordu II-giego stopnia w dur, unikając jednak podwojenia kwinty jako nuty prowadzącej w dół.

Pisać i grać kadencje analogiczne do durowych z II⁶ w moll.

Oto kilka szczególnych wypadków użycia II w moll:

*) I II⁶ I⁶ I₄ II₄ I II V II⁶ V II₄ V

Seksta dorycka czyni z II. trójdźwięk mollowy, który wymaga swoistego stosowania przy stopniowem

wznoszeniu się podwyższonej seksty na wielką septymę gamy:

II V II III II VII

W dur-moll na III-cim stopniu znajduje się trójdźwięk zwiększony, nadaje mu to przede wszystkim funkcję dominantową, gdyż jego zwiększona kwinta jest bezwzględnie nutą prowadzącą w górę; wskutek tego nie będziemy go używali w kadencji z następnym S. Oto kilka sposobów użycia:

I III I IV III⁶ I IV₄ III₆ I V₄ III I

W moll naturalnem na III-cim stopniu jest akord durowy o funkcji tonicznej.

Pisać i grać kadencje analogiczne do durowych III, IV lub III, II⁶.

*) Odtąd zamiast znaków funkcyjnych będziemy używać oznaczenia stopniowego; uczeń powinien jednak zawsze sobie uzmysłwić znaczenie funkcyjne.