


Prof. Dr. JÓZEF KOFFLER (Lwów).

## TEORJA MUZYKI I KOMPOZYCJI.


(Ciąg dalszy).


### VIII.

Zmiana metrum, różnaitość rytmu, następstwo tonów powolnych i szybkich w obrębie tej samej jednostki czasu wymagają nut o różnorodnych kształtach. W dzisiejszej muzyce najdłużej trwającą wartością nutową jest cała nuta. Tylko wyjątkowo spotykamy b rewę (brevis) t. zn. nutę o wartości dwóch całych nut. Całą nutę piszemy we formie owalnej główki niewypełnionej bez wszelkich dodatków. (Pisze się nuty półkolami od lewej ku prawej stronie:  $\frown$ ,  $\smile$ ,  $\circ$ ). Inne znaki nutowe mają obok główki kreski boczne czyli szyjki i chorągiewki.

Nuta cała: 


Półnuta: 

Ćwierćnuta: 

ósemka : 

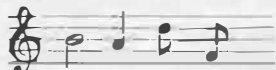
szesnastka: 

trzydziestadru ga: 

sześćdziesiątaczwarta: 

Tylko całe nuty i półnuty mają niewypełniony owal. Wszystkie inne mniejsze wartości mają wy-

pełnione czarne główki. Szyjki kreślone do góry dołącza się z prawej strony (♯), zaś kreślone w dół z lewej strony główki (♭). Chorągiewki zaś kreśli się zawsze ku prawej stronie. (♩) Co do kierunku szyjek istnieje przepis — o ile te nuty stoją pojedynczo w systemie —: dla nut ponad trzecią linią kreślimy szyjki w dół, zaś dla nut pod trzecią linią do góry; zaś nuty na trzeciej linii mogą mieć szyjki zarówno do góry jak i w dół.



Ósemki, szesnastki i t. d. należące do jednej jednostki niezaopatruje się w pojedyncze chorągiewki, — chyba w muzyce śpiewanej jeżeli na każdą nutę wypada jedna zgłoska, — lecz łączy się wspólnymi belkami.



Belki mogą być ponad nutami lub też poniżej nich; zależy to od tego czy większość nut, które mamy złączyć jest powyżej linii trzeciej, czy też poniżej tej:



Również nuty o rozmaitych wartościach tworzące jedną jednostkę można łączyć wspólnymi belkami.



Brewę (brevis), która odpowiada czterem półnutom notujemy jak całą nutę owalną z kreskami bocznymi:



Dla wszystkich znaków nutowych istnieją odpowiednie znaki pauzowe. Są one o tej samej wartości:

Nuty: Pauzy:

	—	cała pauza — kreska gruba pod linią zwykle 4-tą
	—	półpauza — kreska gruba nad linią zwykle 3-cią
	∟	ćwierćpauza
	7	pauza ósemkowa
	7	pauza szesnastkowa i t. d.

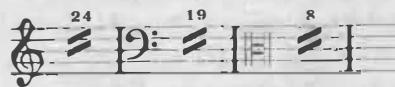
Jeżeli chcemy zaznaczyć pauzę przez jeden pełny takt piszemy bez względu na rodzaj taktu całą pauzę.



Dla pauz trwających przez więcej taktów posługujemy się następującymi znakami:

Pauzy przez dwa takty	
„ „ trzy takty	
„ „ cztery takty	
„ „ pięć taktów	
„ „ sześć „	
„ „ siedem „	
„ „ ośm „	

Tę manjerę można dowolnie dalej prowadzić. Jednakowoż dla większej ilości pauz taktowych używa się innego sposobu notowania. Pisze się dwie ukośne kreski przez pięciolinję i zaznacza się nad niemi cyfrą ilość taktów, które należy pauzować.



(C. d. n.)